

FLÄCHENAUFSTELLUNG



LEGENDE:

- Allgemeinflächen
- Leerstand
- C&A Mode GmbH & Co. KG
- microPlan GmbH
- Exactag GmbH
- Pentasys AG
- Keyence Deutschland GmbH

PROJEKT:

BÜROGEBÄUDE
Wanheimer Str. 68
40468 Düsseldorf

BAUHERR / EIGENTÜMER:

**Principal Real Estate
Spezialfondsgesellschaft mbH**
Taunusanlage 16
60325 Frankfurt an Main

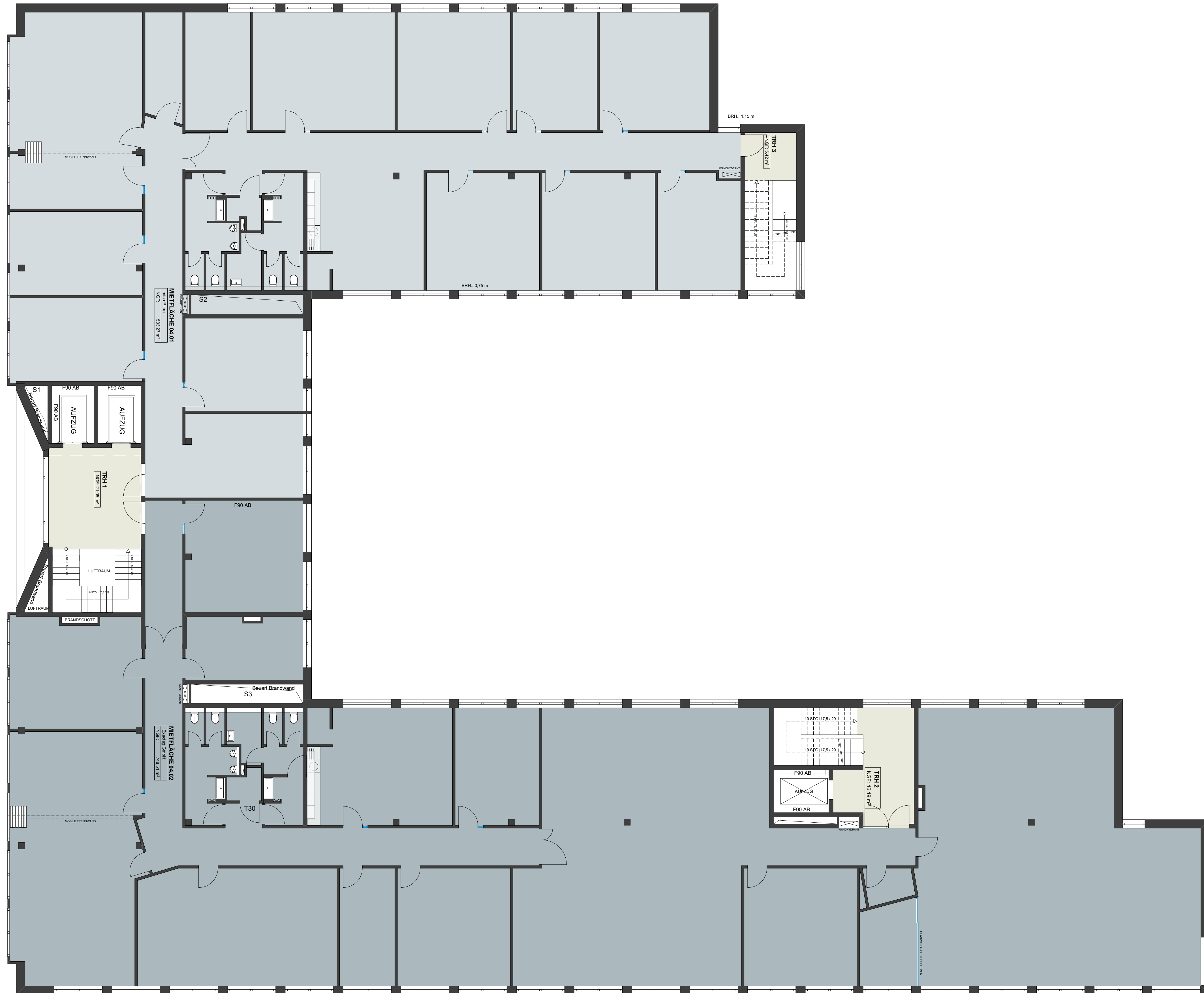
ARCHITEKT:

STOB architekten
Nord Carree
Duisburger Str. 17
40477 Düsseldorf
STOB architekten

PLANINHALT:

4. OBERGESCHOSS

LAGEPLAN:



Phase	Planart	Geschoss	Plannummer
	GR		
Datum	Index	Maßstab	Planformat
20.07.2020	01	1:100	DIN A1
Projektnr.: 00087/08			gez.: SBL